



Bostadsbolaget

# Mjölbygatan 12 Skänninge

19 lägenheter  
Inflyttning 2024

Uppdaterad september 2023





•••  
**19**  
*hyresrätter  
till  
Skänninge!*  
•••

## Välkommen till Mjölbygatan 12 i Skänninge!

Nu är det snart dags för släppet av 19 nybyggda hyresrätter i Skänninge. Huset ligger på Mjölbygatan 12, där det tidigare har legat en livsmedelaffär. Läget är centralt i Skänninge med gångavstånd till affärer och pendelstation.

Här erbjuder vi 3 stycken ettor, 8 stycken tvåor och 8 stycken treor i varierande storlekar.

Alla lägenheter är fräscht vitmålande med genomgående ekparkett. Köken är utrustade med separat kyl och frys, hällspis med inbyggd sugn och diskmaskin. Samtliga badrum har kakel på väggarna och klinkers på golven. I badrummen finns även kombi-maskin (tvättmaskin och torktumlare i ett), dusch med duschvägg och golvvärme som går på hushållselen.

Tvåorna och treorna har balkong, cirka 2 x 4 meter. Tvåorna i norrläge har inglasade balkonger. Ettorna har enbart öppningsbara fönster.

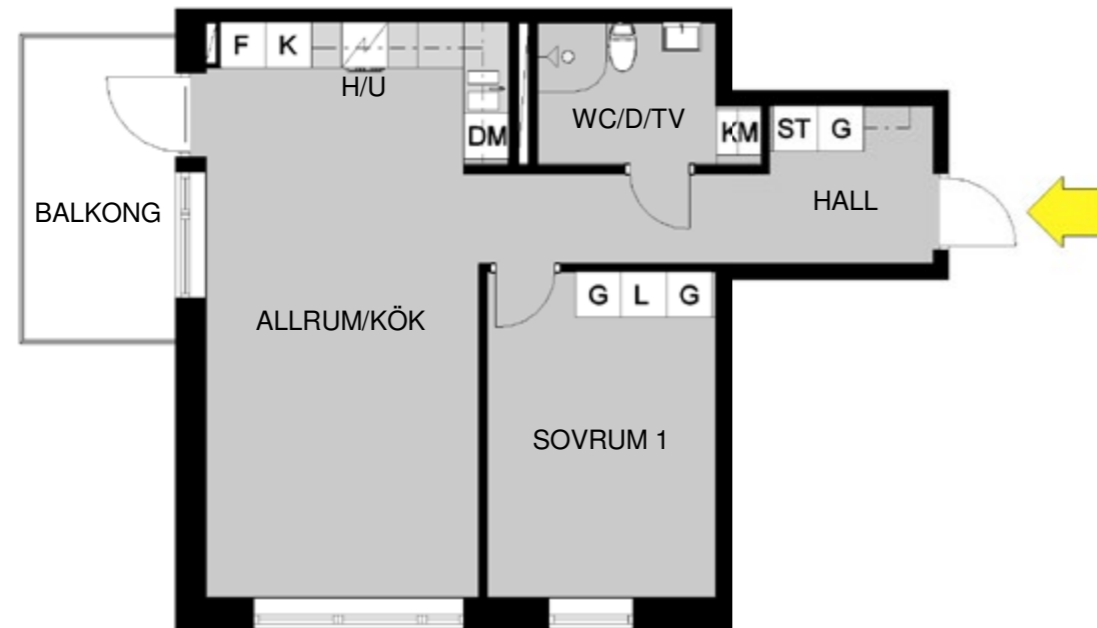
På gården finns det parkeringsplatser, separat hus där alla lägenhetsförråd finns, molok (för hushållssopor), återvinningsstation och uteplats med yta för grillning och umgänge.

Kv. Holmen 5, Mjölbygatan 12

Lägenhet: 210-01-1-11

2 rum och kök ca 57 m<sup>2</sup>

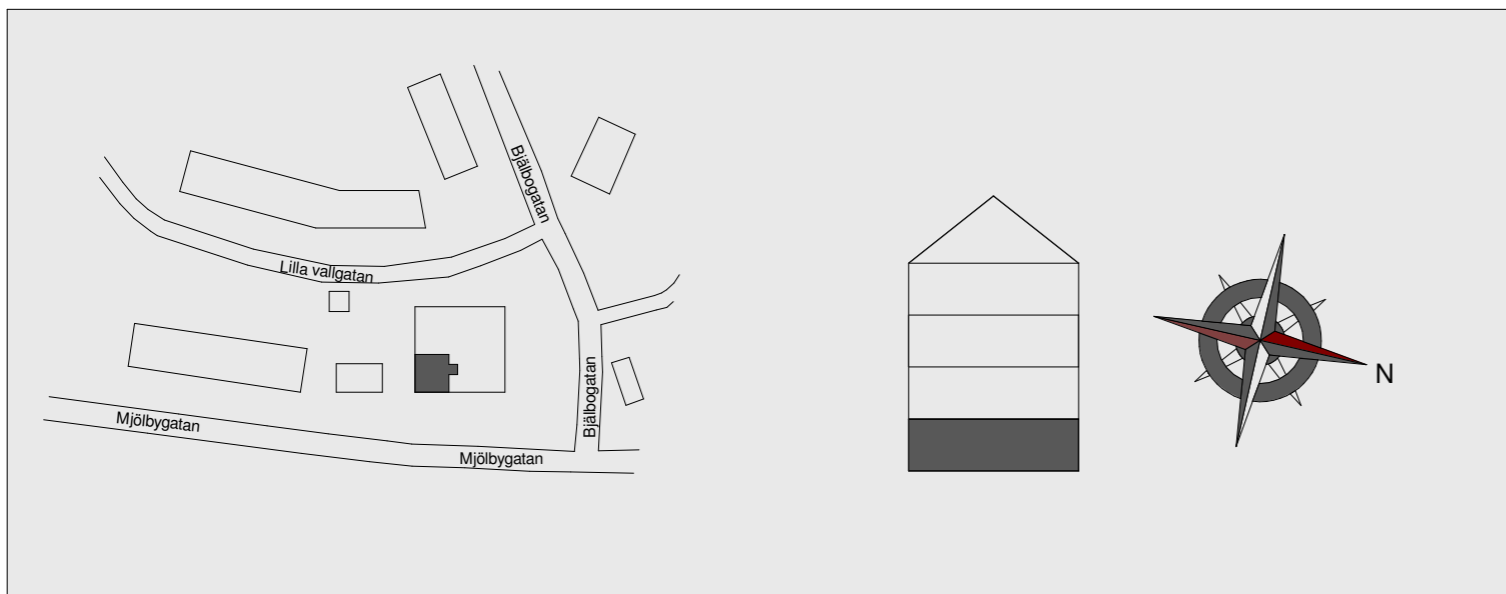
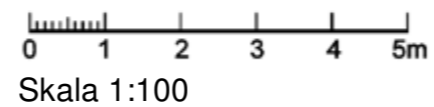
Hyra: 8.061 kr/mån (exkl. varmvatten och hushållsel)



BETECKNINGAR:

G	GARDEROB	DM	DISKMASKIN
L	LINNESKÅP	KM	KOMBIMASKIN
K	KYLSKÅP	H/U	HÄLL/INBYGGNADSUGN
F	FRYS		
ST	STÄDSKÅP		

VISSA AVVIKELSER KAN FÖREKOMMA

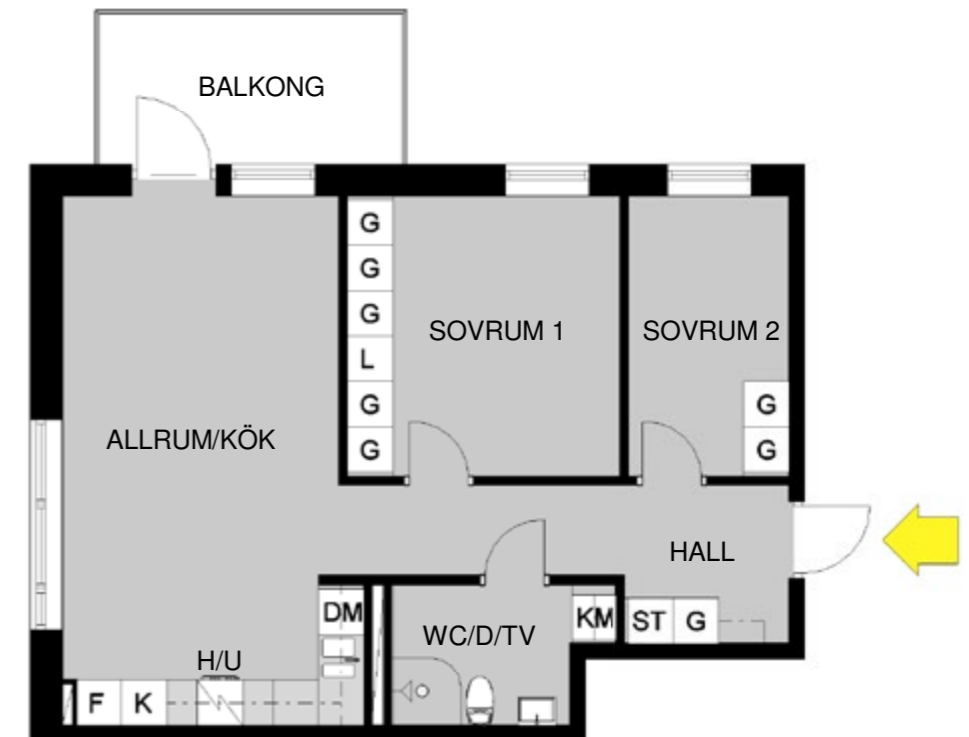


Kv. Holmen 5, Mjölbygatan 12

Lägenhet: 210-01-1-12

3 rum och kök ca 64 m<sup>2</sup>

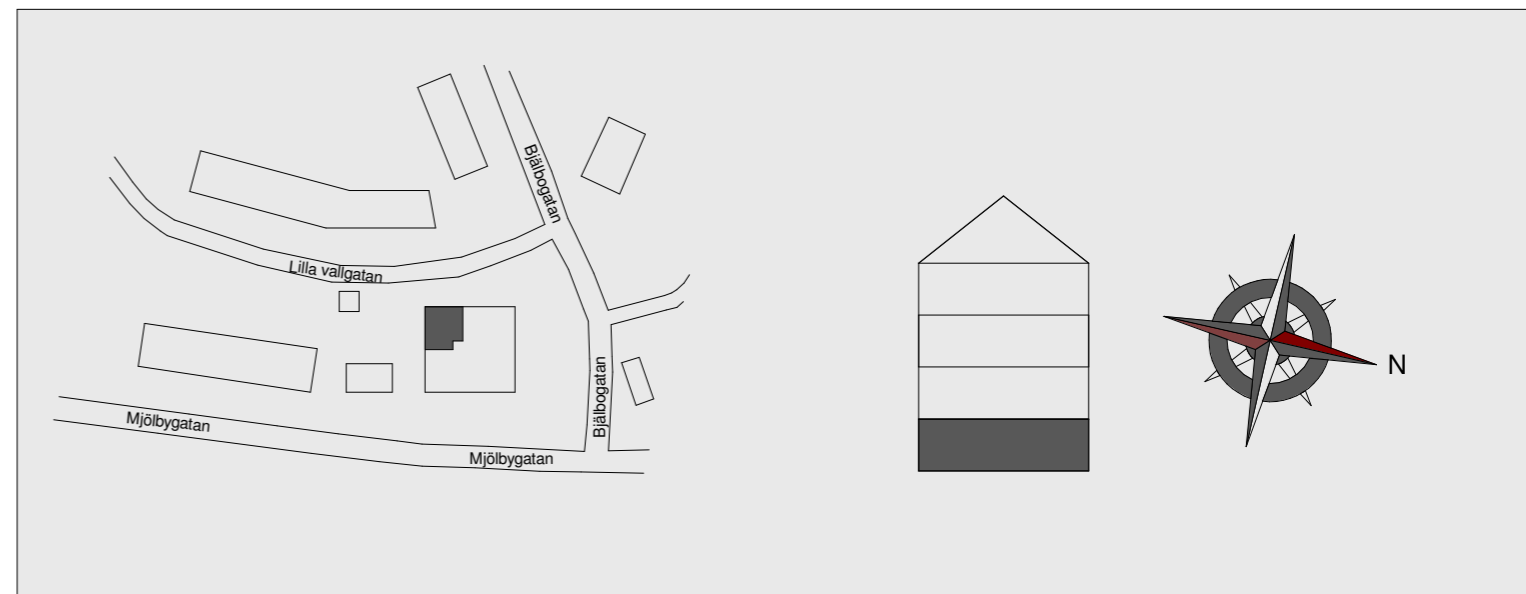
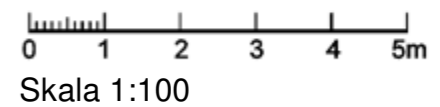
Hyra: 8.950 kr/mån (exkl. varmvatten och hushållsel)



BETECKNINGAR:

G	GARDEROB	DM	DISKMASKIN
L	LINNESKÅP	KM	KOMBIMASKIN
K	KYLSKÅP	H/U	HÄLL/INBYGGNADSUGN
F	FRYS		
ST	STÄDSKÅP		

VISSA AVVIKELSER KAN FÖREKOMMA

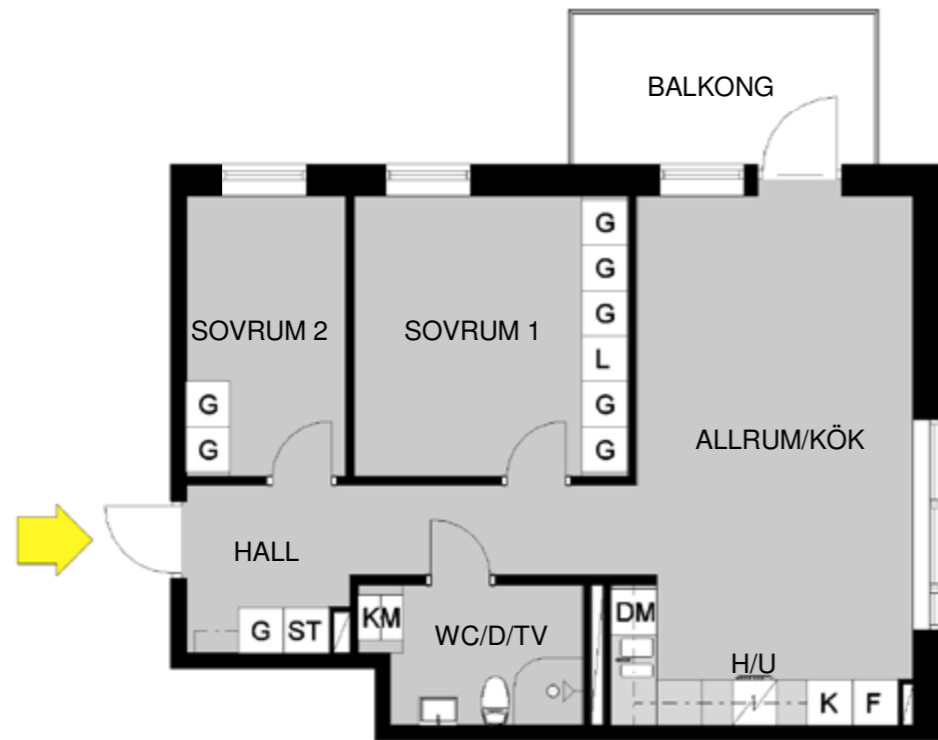


Kv. Holmen 5, Mjölbygatan 12

Lägenhet: 210-01-1-13

3 rum och kök ca 64 m<sup>2</sup>

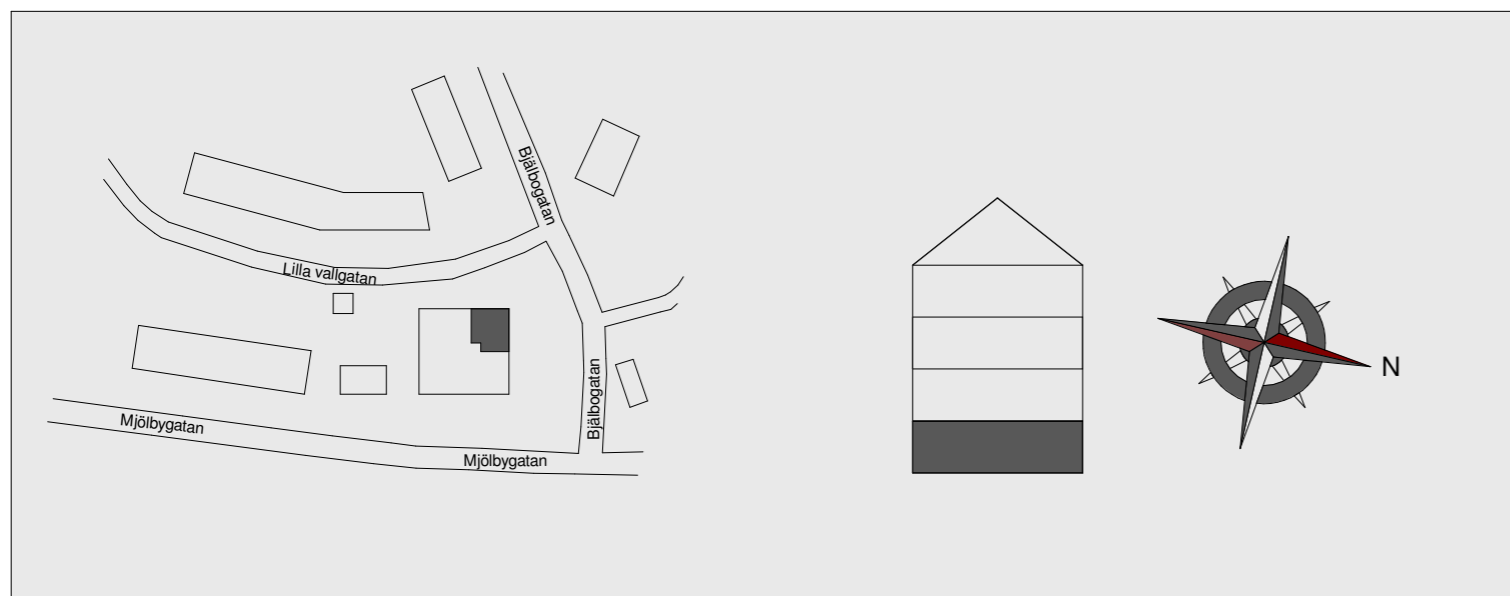
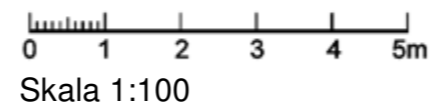
Hyra: 8.950 kr/mån (exkl. varmvatten och hushållsel)



BETECKNINGAR:

G	GARDEROB	DM	DISKMASKIN
L	LINNESKÅP	KM	KOMBIMASKIN
K	KYLSKÅP	H/U	HÄLL/INBYGGNADSUGN
F	FRYS		
ST	STÄDSKÅP		

VISSA AVVIKELSER KAN FÖREKOMMA

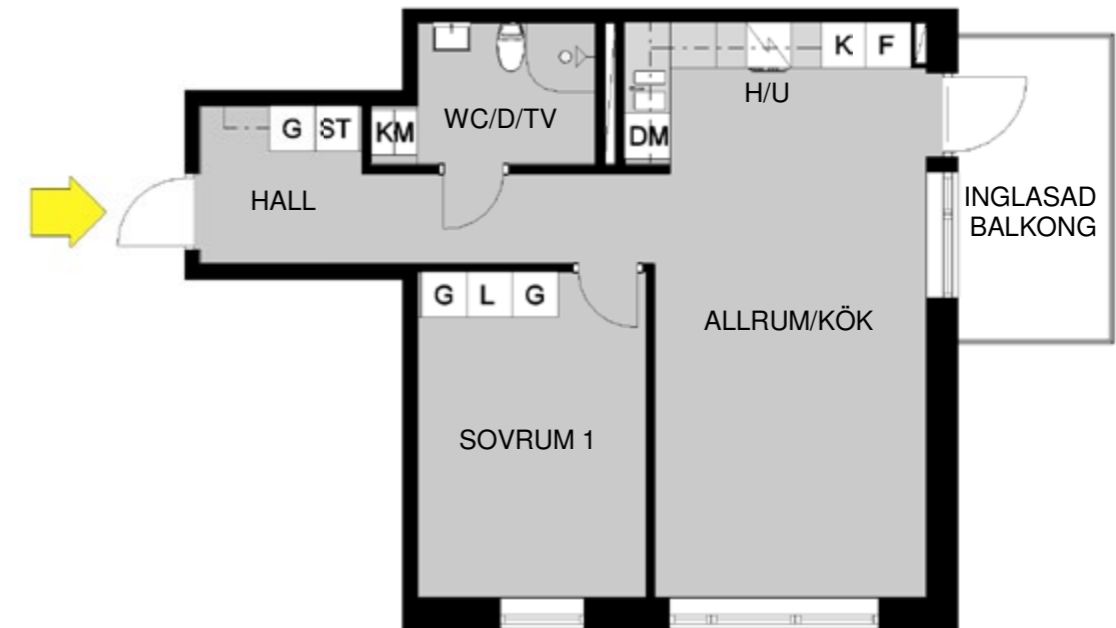


Kv. Holmen 5, Mjölbygatan 12

Lägenhet: 210-01-1-14

2 rum och kök ca 57 m<sup>2</sup>

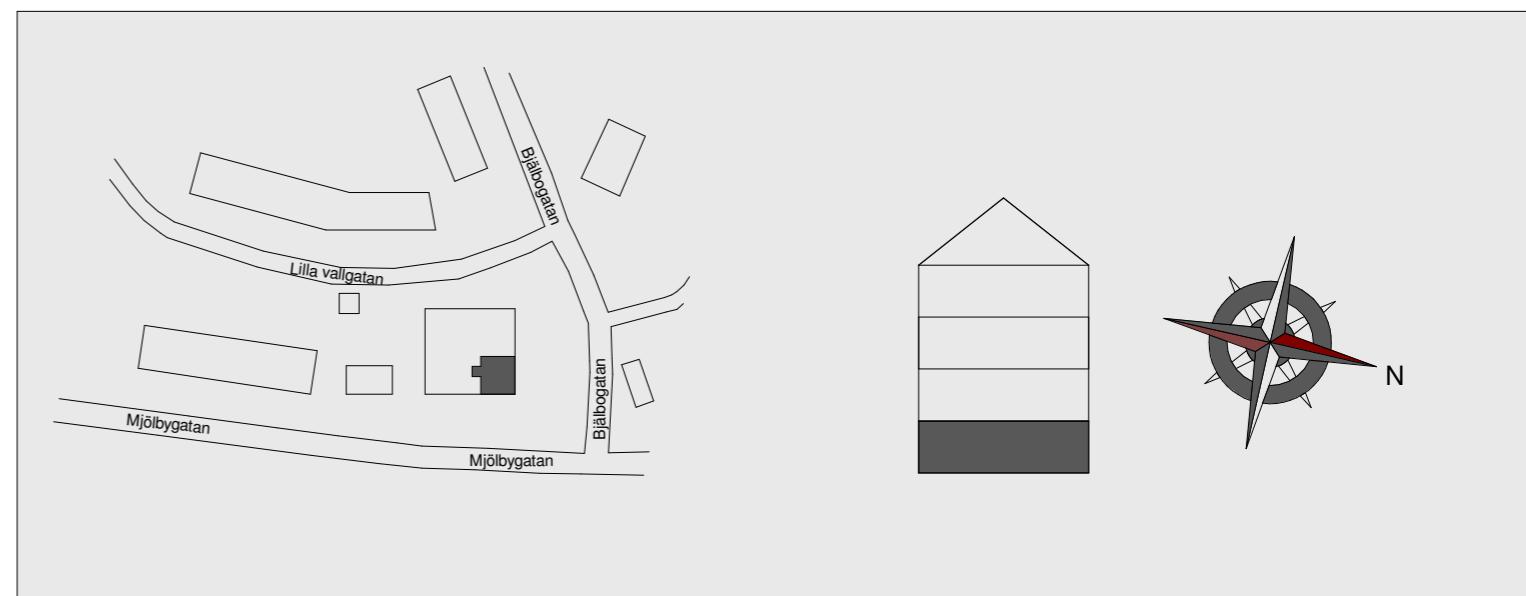
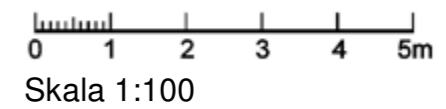
Hyra: 8.511 kr/mån (exkl. varmvatten och hushållsel)



BETECKNINGAR:

G	GARDEROB	DM	DISKMASKIN
L	LINNESKÅP	KM	KOMBIMASKIN
K	KYLSKÅP	H/U	HÄLL/INBYGGNADSUGN
F	FRYS		
ST	STÄDSKÅP		

VISSA AVVIKELSER KAN FÖREKOMMA

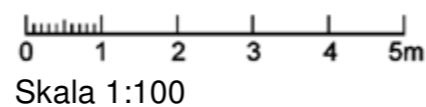


Kv. Holmen 5, Mjölbygatan 12  
Lägenhet: 210-01-1-21  
3 rum och kök ca 67 m<sup>2</sup>  
Hyra: 9.437 kr/mån (exkl. varmvatten och hushållsel)

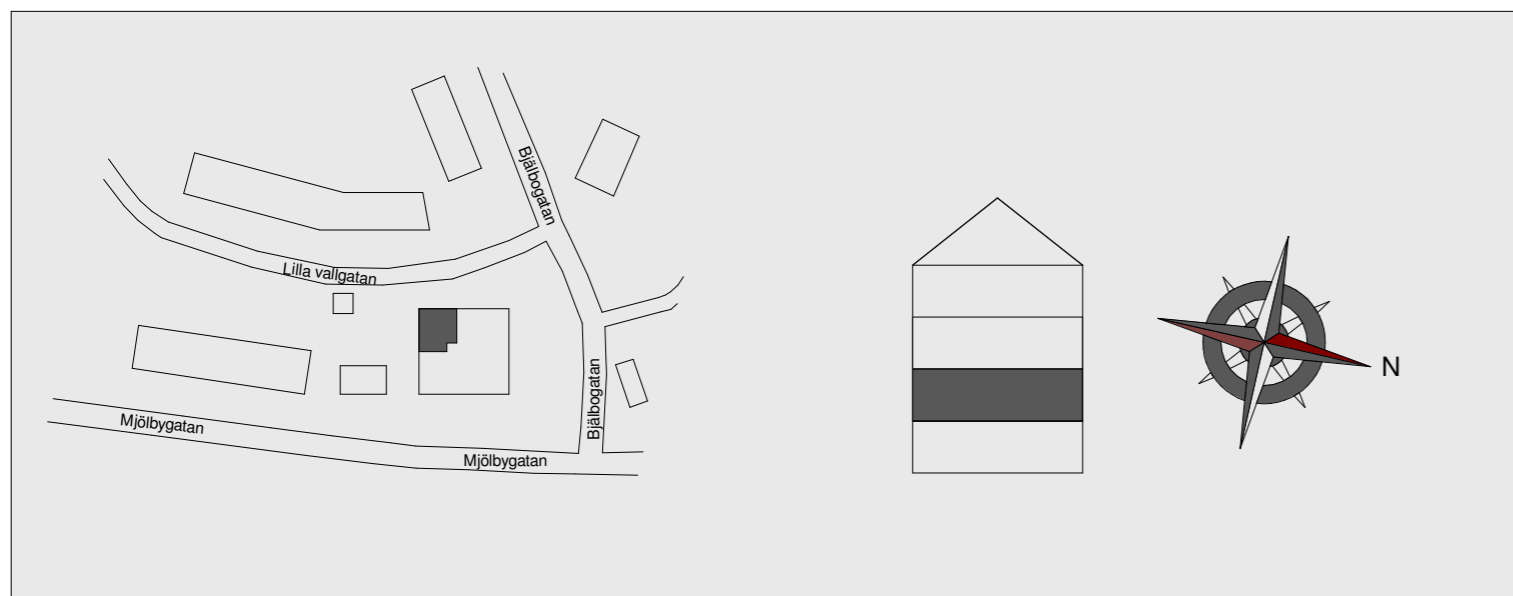


BETECKNINGAR:

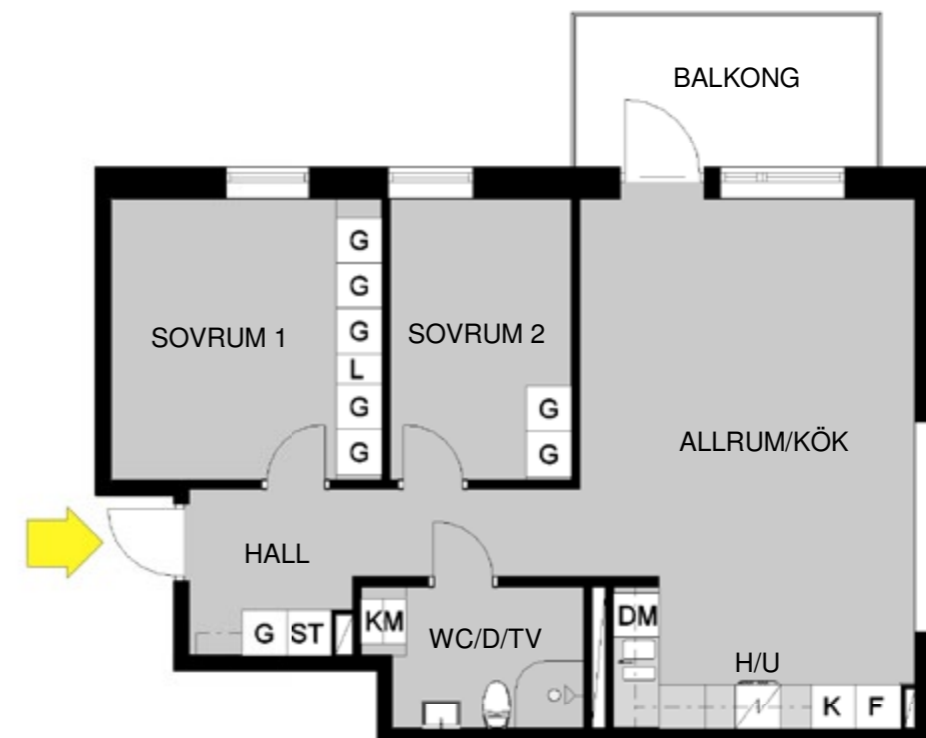
G	GARDEROB	DM	DISKMASKIN
L	LINNESKÅP	KM	KOMBIMASKIN
K	KYLSKÅP	H/U	HÄLL/INBYGGNADSUGN
F	FRYS		
ST	STÄDSKÅP		



VISSA AVVIKELSER KAN FÖREKOMMA

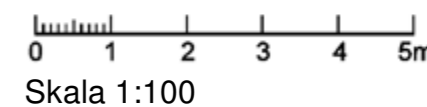


Kv. Holmen 5, Mjölbygatan 12  
Lägenhet: 210-01-1-22  
3 rum och kök ca 68 m<sup>2</sup>  
Hyra: 9.518 kr/mån (exkl. varmvatten och hushållsel)

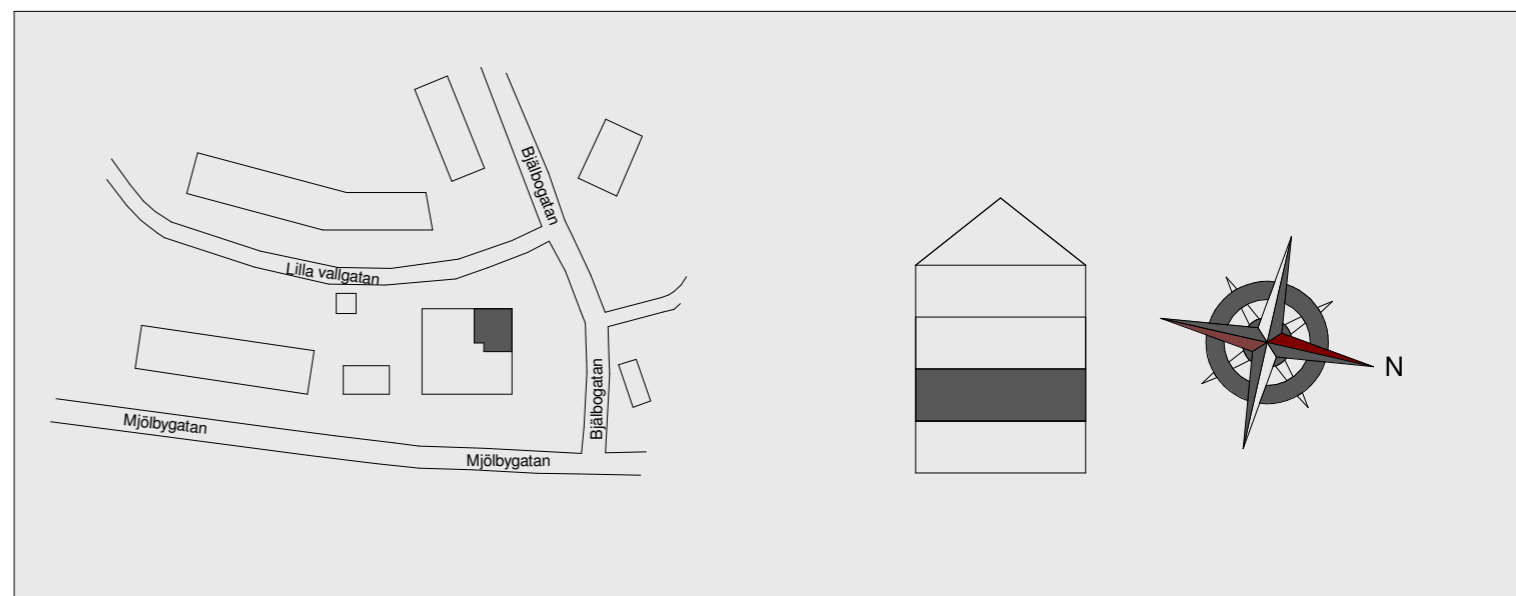


BETECKNINGAR:

G	GARDEROB	DM	DISKMASKIN
L	LINNESKÅP	KM	KOMBIMASKIN
K	KYLSKÅP	H/U	HÄLL/INBYGGNADSUGN
F	FRYS		
ST	STÄDSKÅP		

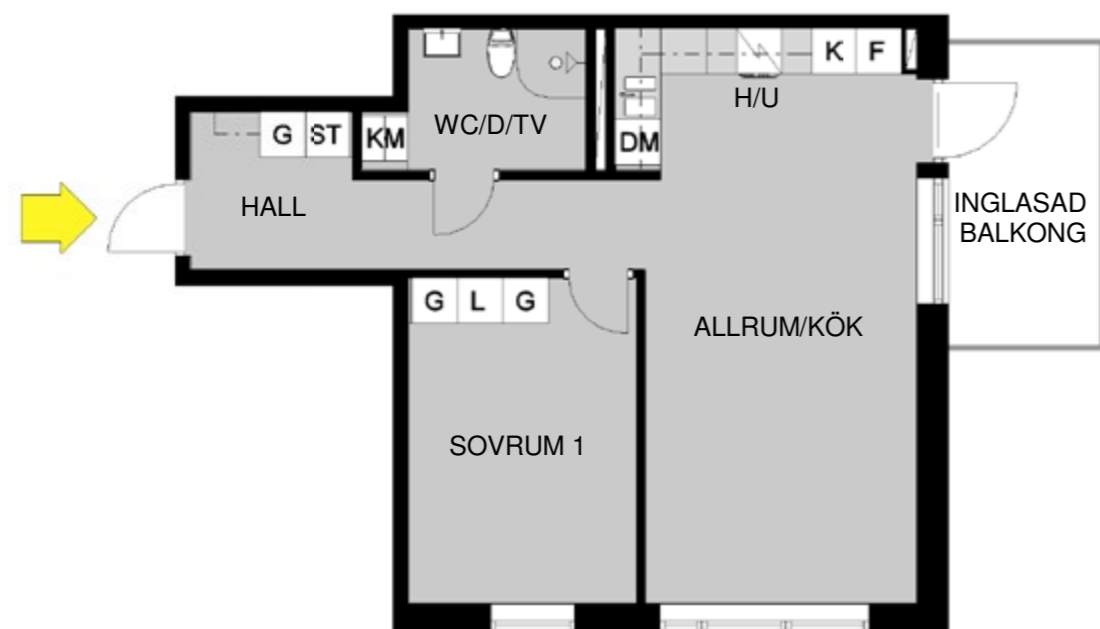


VISSA AVVIKELSER KAN FÖREKOMMA





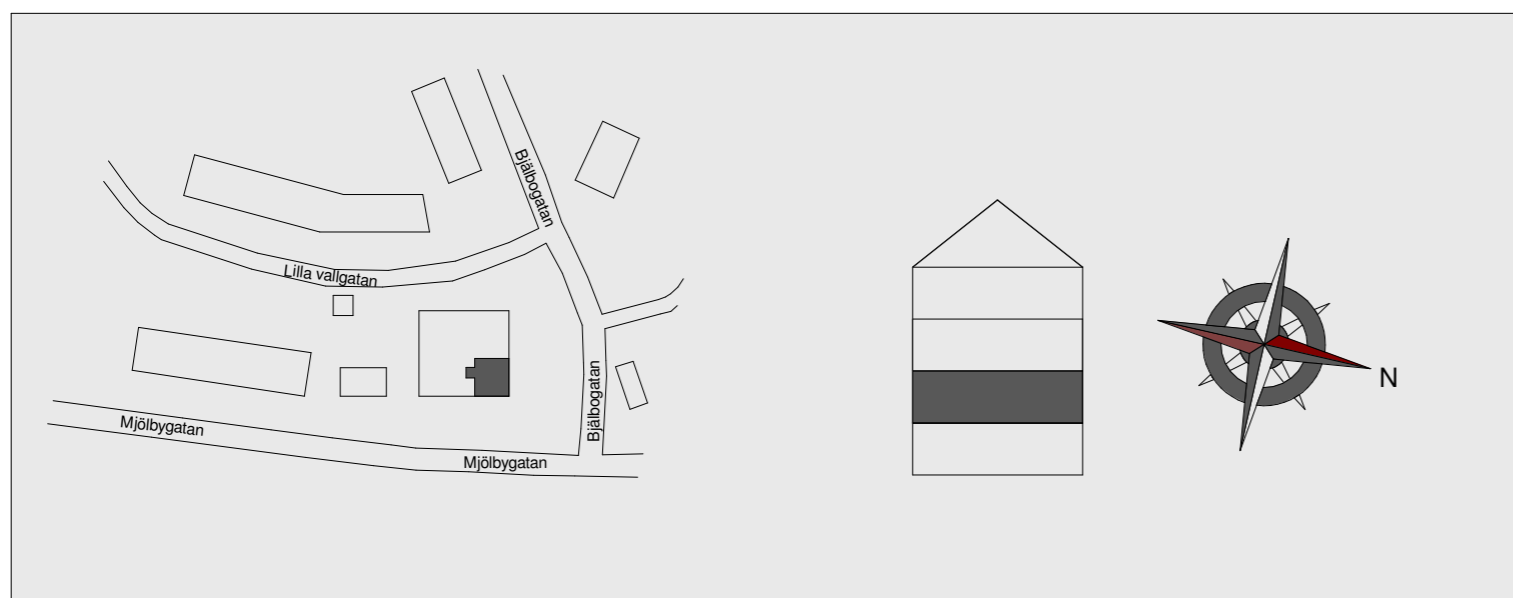
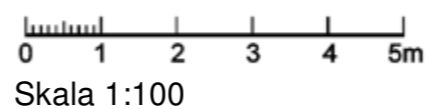
Kv. Holmen 5, Mjölbygatan 12  
Lägenhet: 210-01-1-23  
2 rum och kök ca 57 m<sup>2</sup>  
Hyra: 8.748 kr/mån (exkl. varmvatten och hushållsel)



BETECKNINGAR:

G	GARDEROB	DM	DISKMASKIN
L	LINNESKÅP	KM	KOMBIMASKIN
K	KYLSKÅP	H/U	HÄLL/INBYGGNADSUGN
F	FRYS		
ST	STÄDSKÅP		

VISSA AVVIKELSER KAN FÖREKOMMA



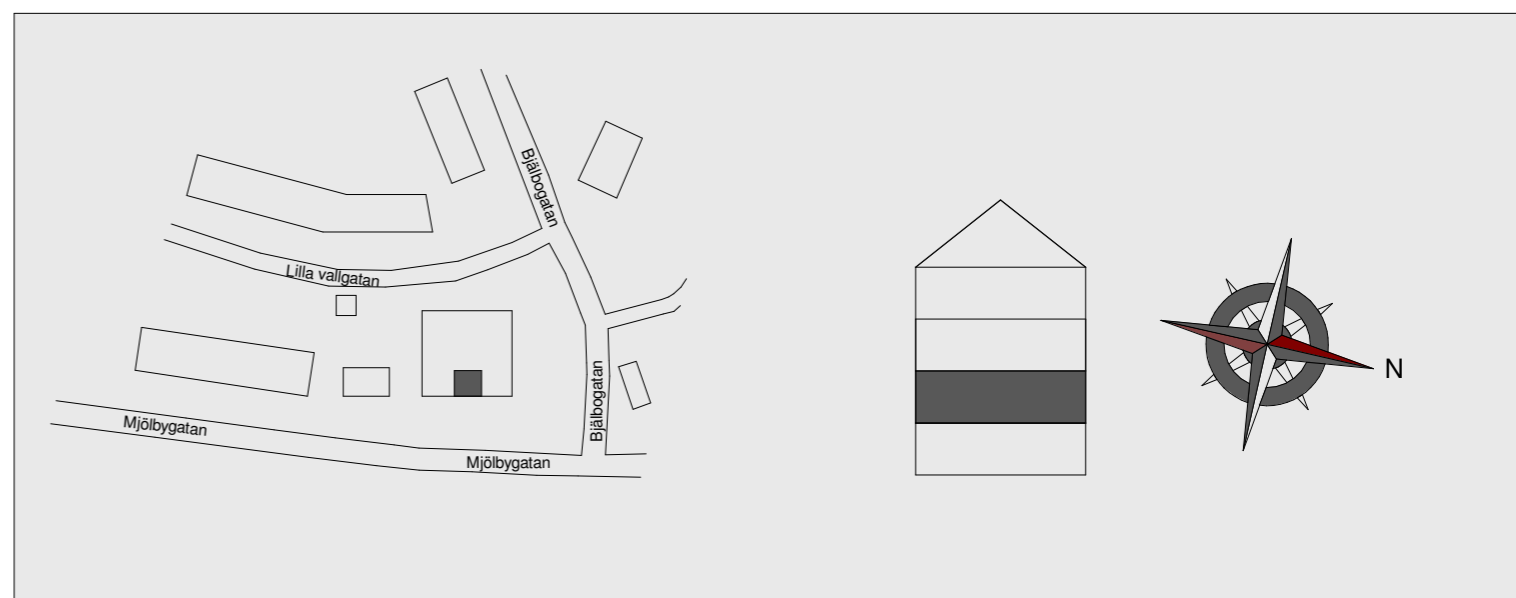
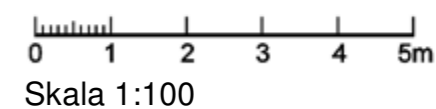
Kv. Holmen 5, Mjölbygatan 12  
Lägenhet: 210-01-1-24  
1 rum och kök ca 38 m<sup>2</sup>  
Hyra: 6.065 kr/mån (exkl. varmvatten och hushållsel)



BETECKNINGAR:

G	GARDEROB	DM	DISKMASKIN
L	LINNESKÅP	KM	KOMBIMASKIN
K	KYLSKÅP	H/U	HÄLL/INBYGGNADSUGN
F	FRYS		
ST	STÄDSKÅP		

VISSA AVVIKELSER KAN FÖREKOMMA

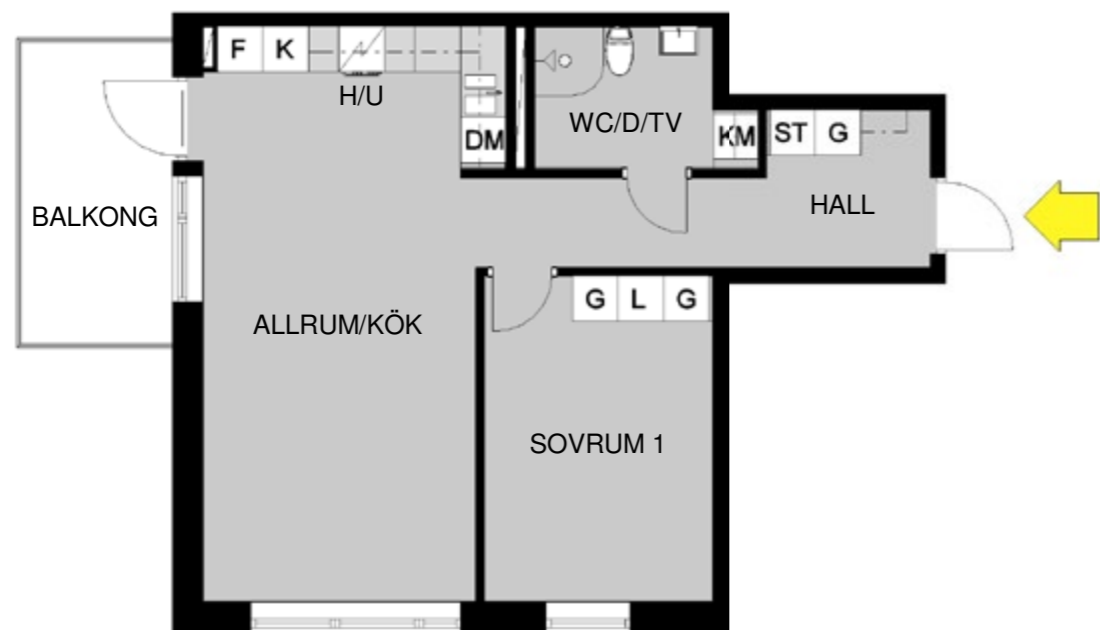


Kv. Holmen 5, Mjölbygatan 12

Lägenhet: 210-01-1-25

2 rum och kök ca 57 m<sup>2</sup>

Hyra: 8.289 kr/mån (exkl. varmvatten och hushållsel)



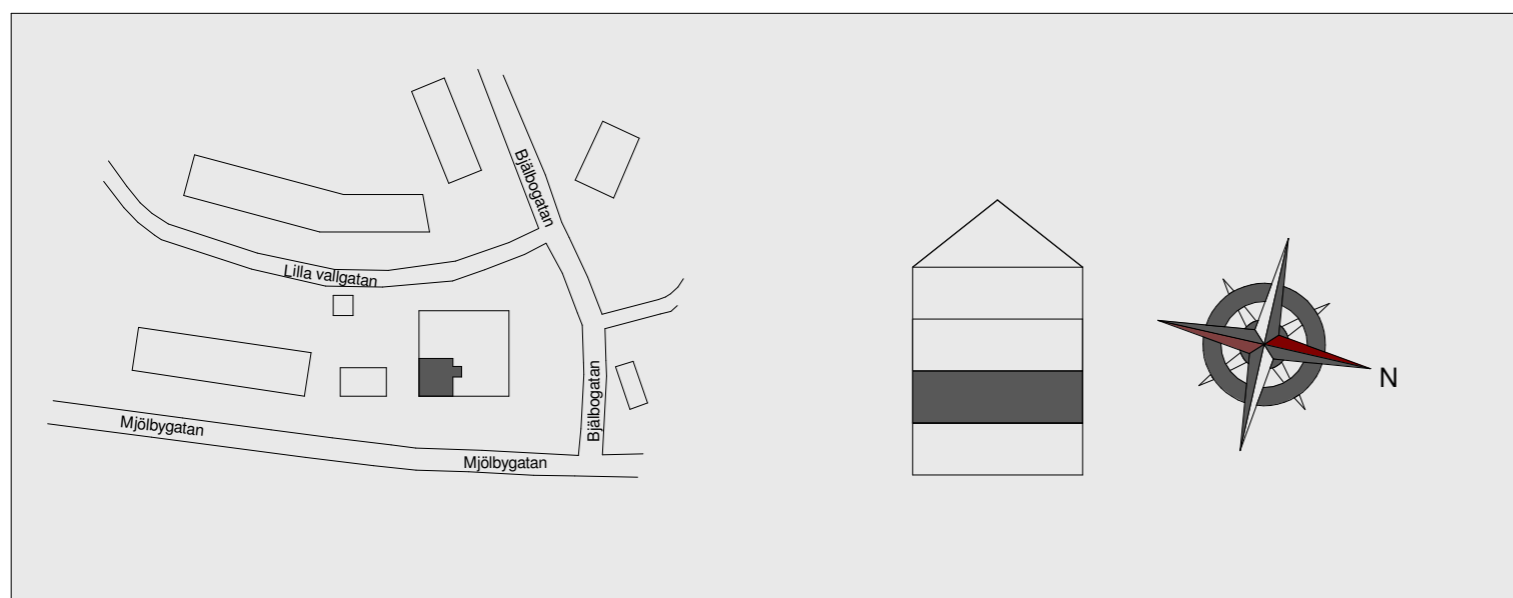
BETECKNINGAR:

G	GARDEROB	DM	DISKMASKIN
L	LINNESKÅP	KM	KOMBIMASKIN
K	KYLSKÅP	H/U	HÄLL/INBYGGNADSUGN
F	FRYS		
ST	STÄDSKÅP		



Skala 1:100

VISSA AVVIKELSER KAN FÖREKOMMA



Kv. Holmen 5, Mjölbygatan 12

Lägenhet: 210-01-1-31

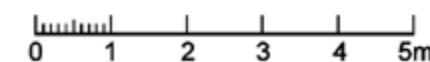
3 rum och kök ca 67 m<sup>2</sup>

Hyra: 9.581 kr/mån (exkl. varmvatten och hushållsel)



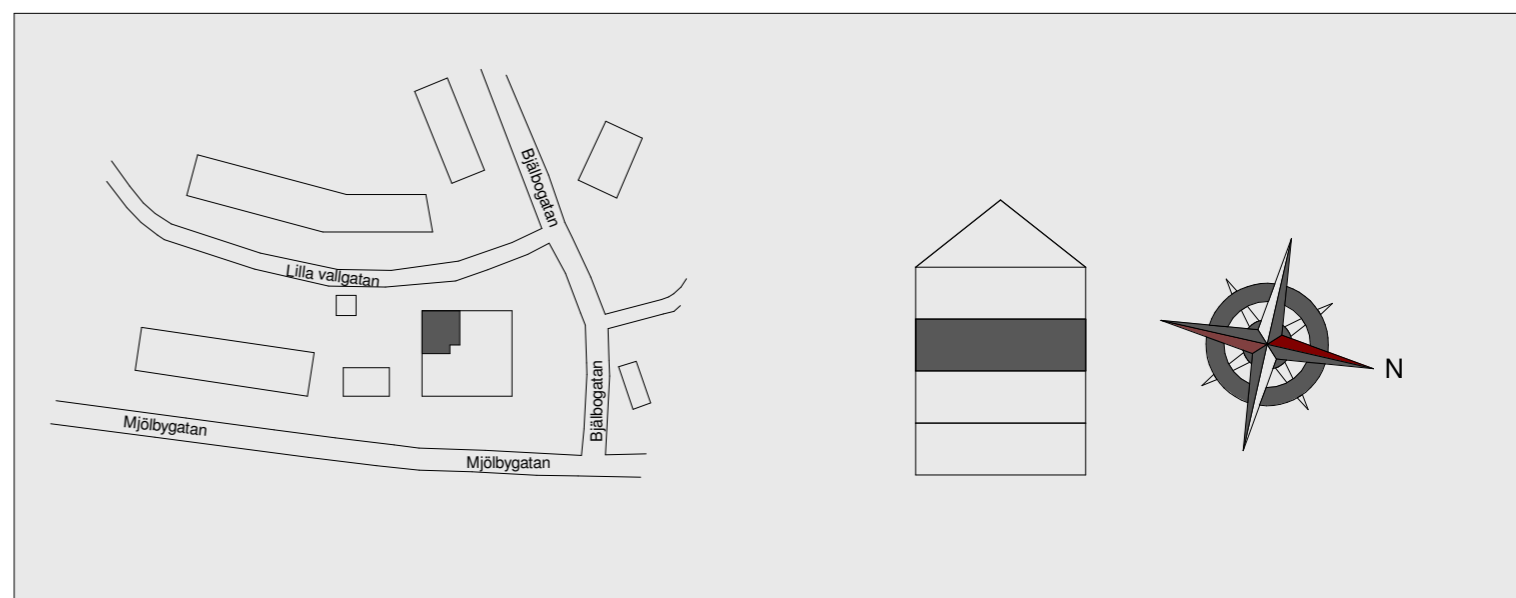
BETECKNINGAR:

G	GARDEROB	DM	DISKMASKIN
L	LINNESKÅP	KM	KOMBIMASKIN
K	KYLSKÅP	H/U	HÄLL/INBYGGNADSUGN
F	FRYS		
ST	STÄDSKÅP		



Skala 1:100

VISSA AVVIKELSER KAN FÖREKOMMA



Kv. Holmen 5, Mjölbygatan 12

Lägenhet: 210-01-1-32

3 rum och kök ca 68 m<sup>2</sup>

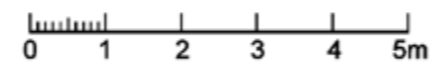
Hyra: 9.663 kr/mån (exkl. varmvatten och hushållsel)



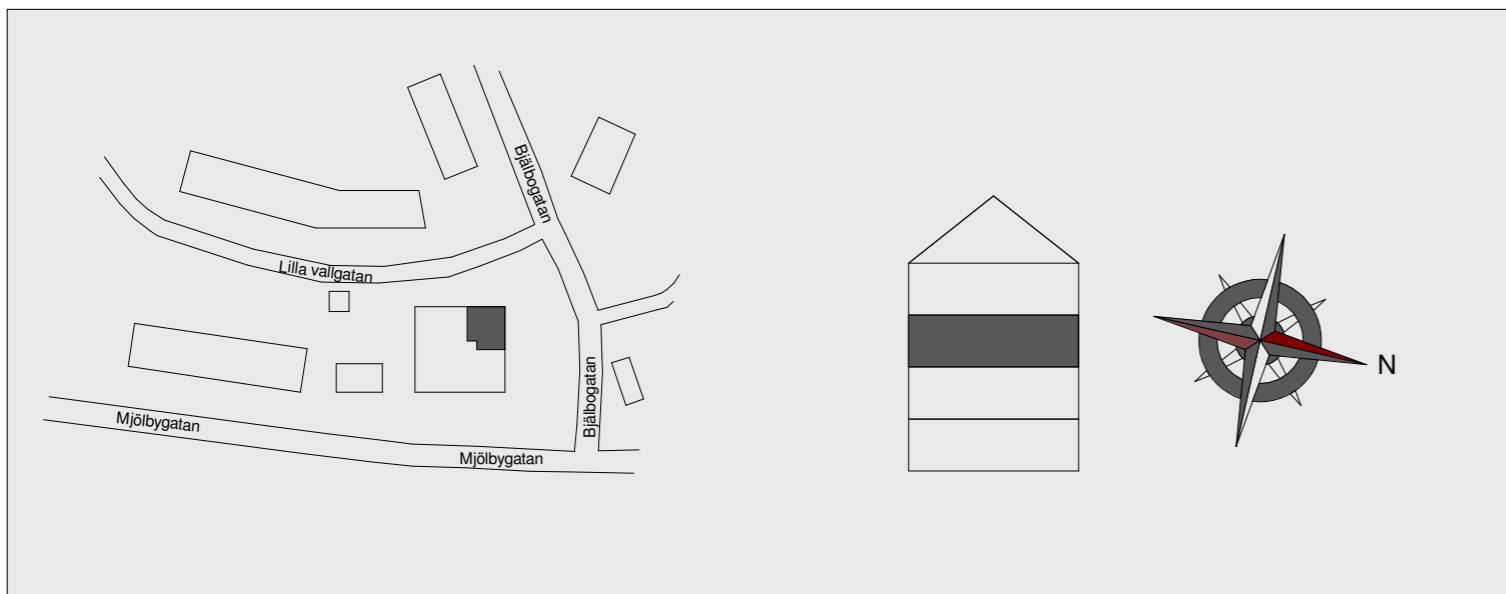
BETECKNINGAR:

G	GARDEROB	DM	DISKMASKIN
L	LINNESKÅP	KM	KOMBIMASKIN
K	KYLSKÅP	H/U	HÄLL/INBYGGNADSUGN
F	FRYS		
ST	STÄDSKÅP		

VISSA AVVIKELSER KAN FÖREKOMMA



Skala 1:100

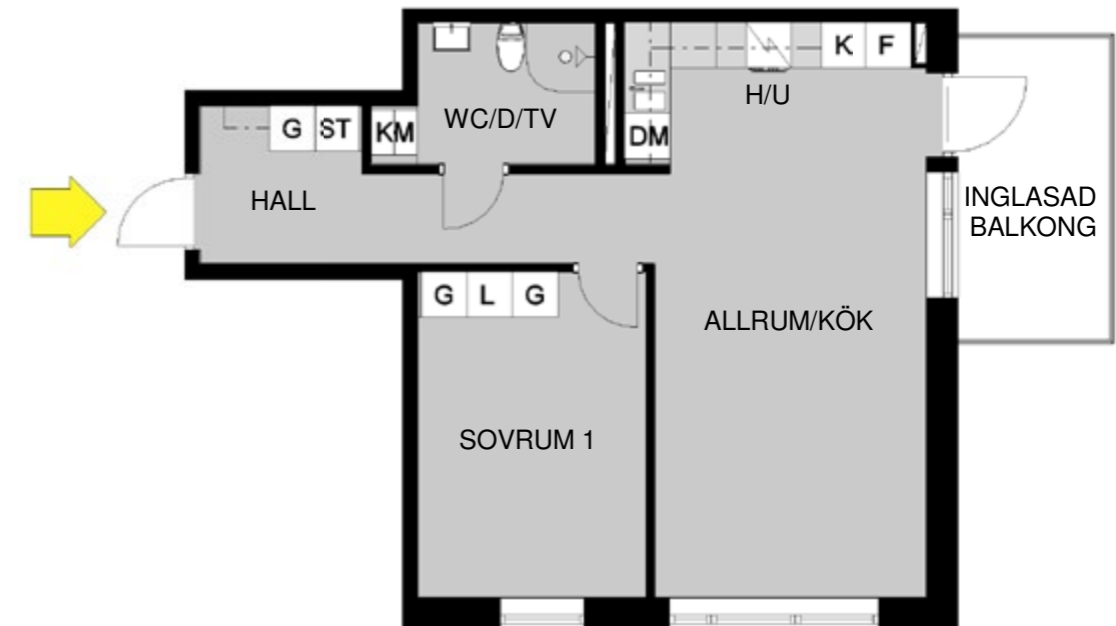


Kv. Holmen 5, Mjölbygatan 12

Lägenhet: 210-01-1-33

2 rum och kök ca 57 m<sup>2</sup>

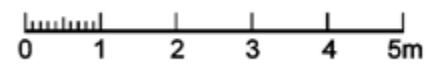
Hyra: 8.886 kr/mån (exkl. varmvatten och hushållsel)



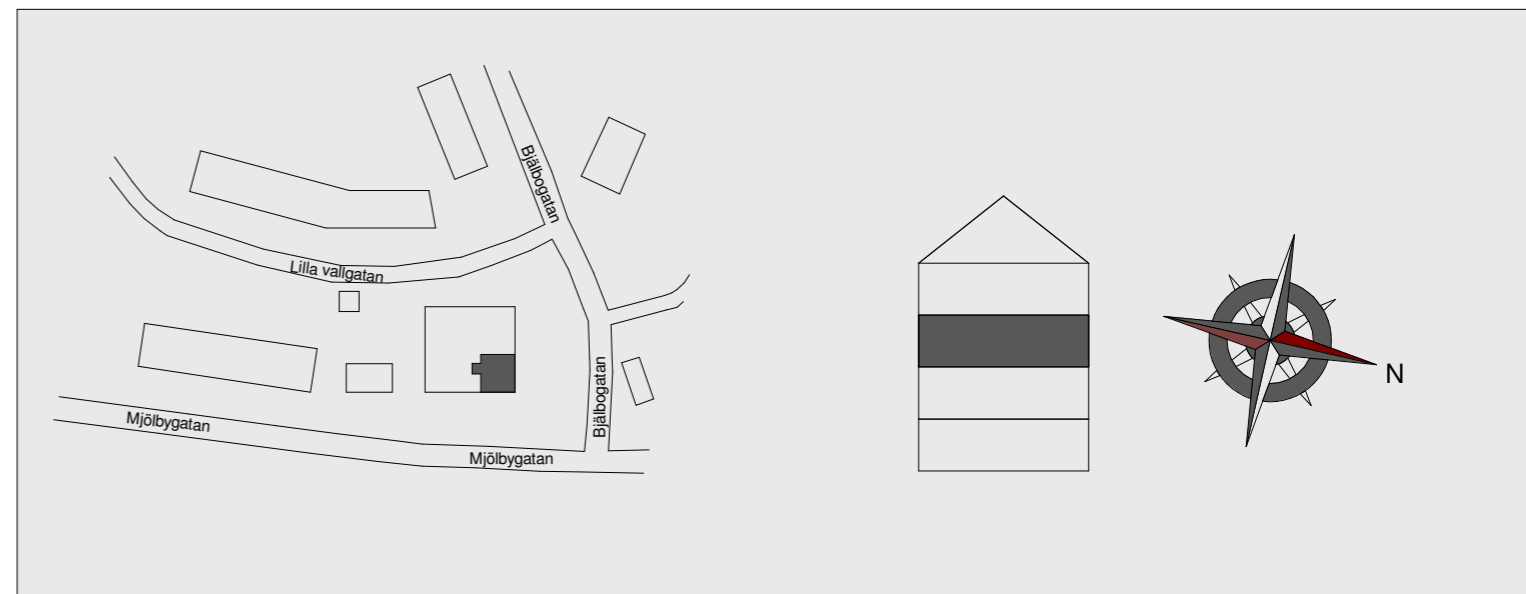
BETECKNINGAR:

G	GARDEROB	DM	DISKMASKIN
L	LINNESKÅP	KM	KOMBIMASKIN
K	KYLSKÅP	H/U	HÄLL/INBYGGNADSUGN
F	FRYS		
ST	STÄDSKÅP		

VISSA AVVIKELSER KAN FÖREKOMMA



Skala 1:100



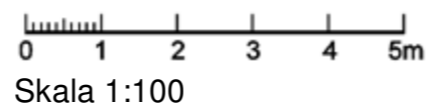


Kv. Holmen 5, Mjölbygatan 12  
 Lägenhet: 210-01-1-34  
 1 rum och kök ca 38 m<sup>2</sup>  
 Hyra: 6.190 kr/mån (exkl. varmvatten och hushållsel)



BETECKNINGAR:

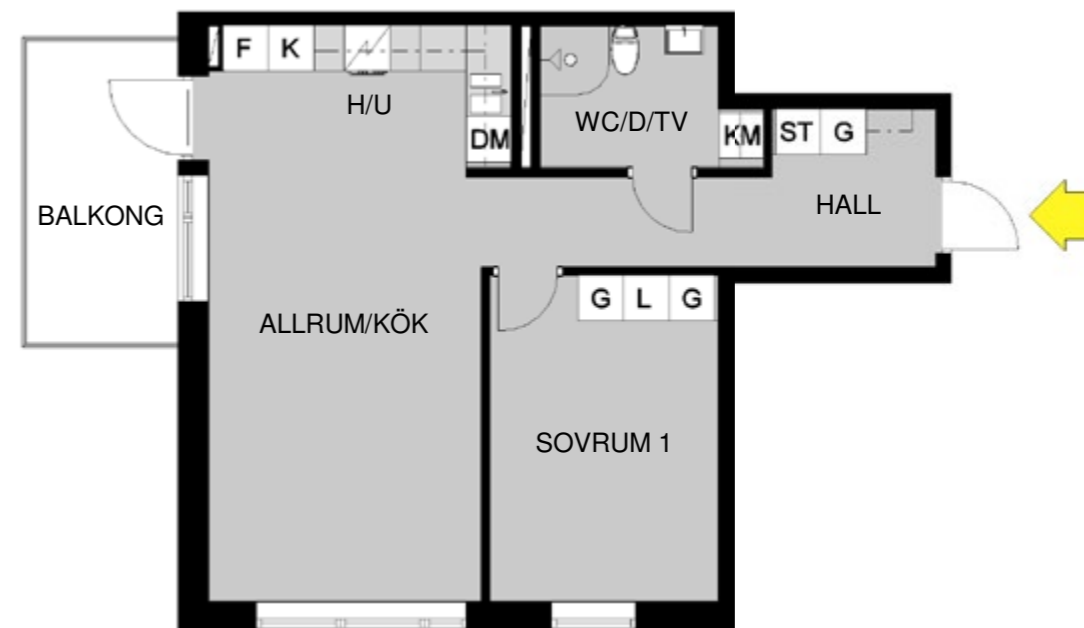
- |    |           |     |                    |
|----|-----------|-----|--------------------|
| G  | GARDEROB  | DM  | DISKMASKIN         |
| L  | LINNESKÅP | KM  | KOMBIMASKIN        |
| K  | KYLSKÅP   | H/U | HÄLL/INBYGGNADSUGN |
| F  | FRYS      |     |                    |
| ST | STÄDSKÅP  |     |                    |



VISSA AVVIKELSER KAN FÖREKOMMA

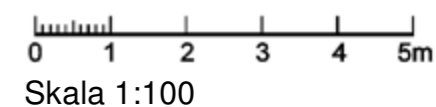


Kv. Holmen 5, Mjölbygatan 12  
 Lägenhet: 210-01-1-35  
 2 rum och kök ca 57 m<sup>2</sup>  
 Hyra: 8.436 kr/mån (exkl. varmvatten och hushållsel)

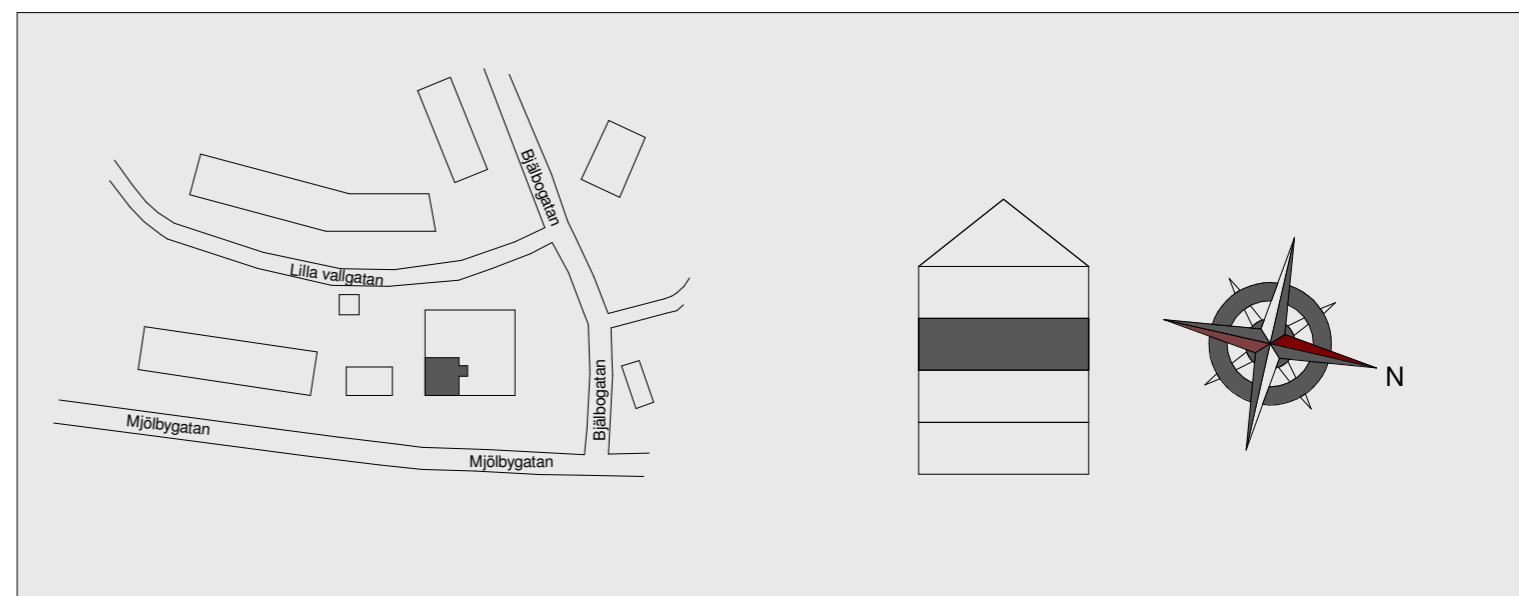


BETECKNINGAR:

- |    |           |     |                    |
|----|-----------|-----|--------------------|
| G  | GARDEROB  | DM  | DISKMASKIN         |
| L  | LINNESKÅP | KM  | KOMBIMASKIN        |
| K  | KYLSKÅP   | H/U | HÄLL/INBYGGNADSUGN |
| F  | FRYS      |     |                    |
| ST | STÄDSKÅP  |     |                    |



VISSA AVVIKELSER KAN FÖREKOMMA



Kv. Holmen 5, Mjölbygatan 12

Lägenhet: 210-01-1-41

3 rum och kök ca 67 m<sup>2</sup>

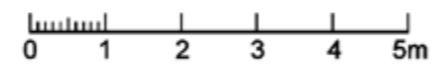
Hyra: 9.725 kr/mån (exkl. varmvatten och hushållsel)



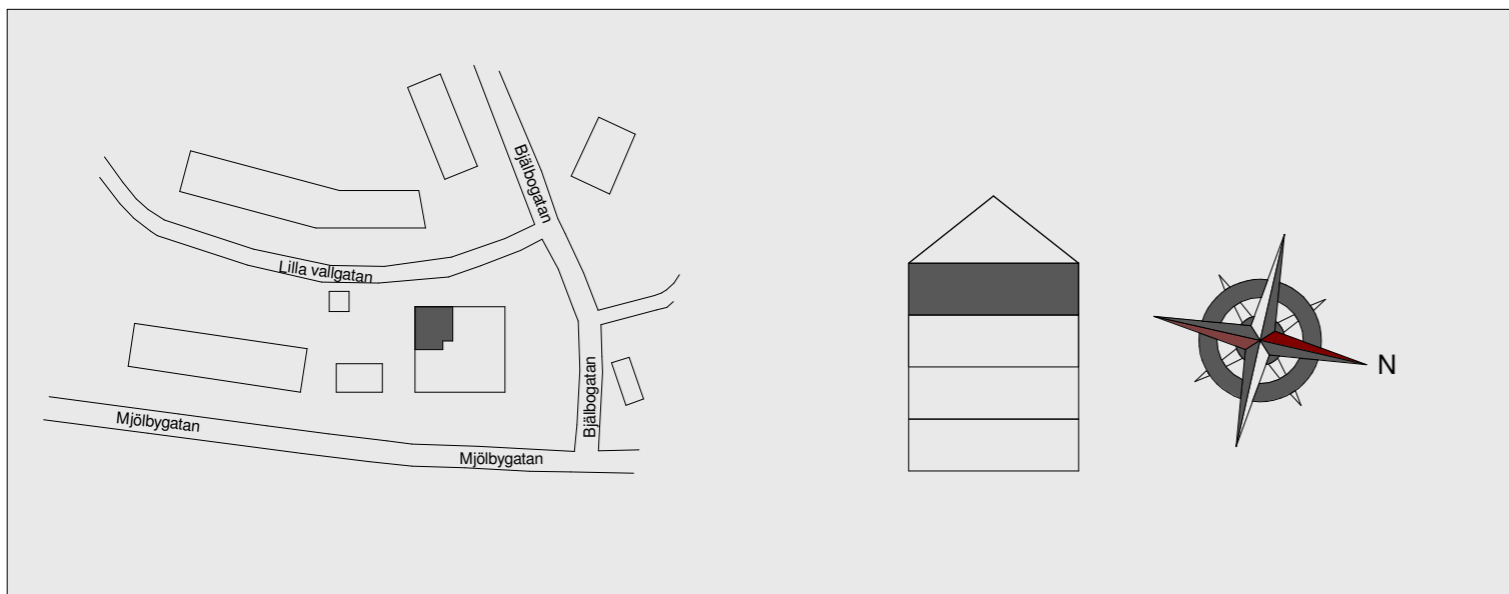
BETECKNINGAR:

G	GARDEROB	DM	DISKMASKIN
L	LINNESKÅP	KM	KOMBIMASKIN
K	KYLSKÅP	H/U	HÄLL/INBYGGNADSUGN
F	FRYS		
ST	STÄDSKÅP		

VISSA AVVIKELSER KAN FÖREKOMMA



Skala 1:100

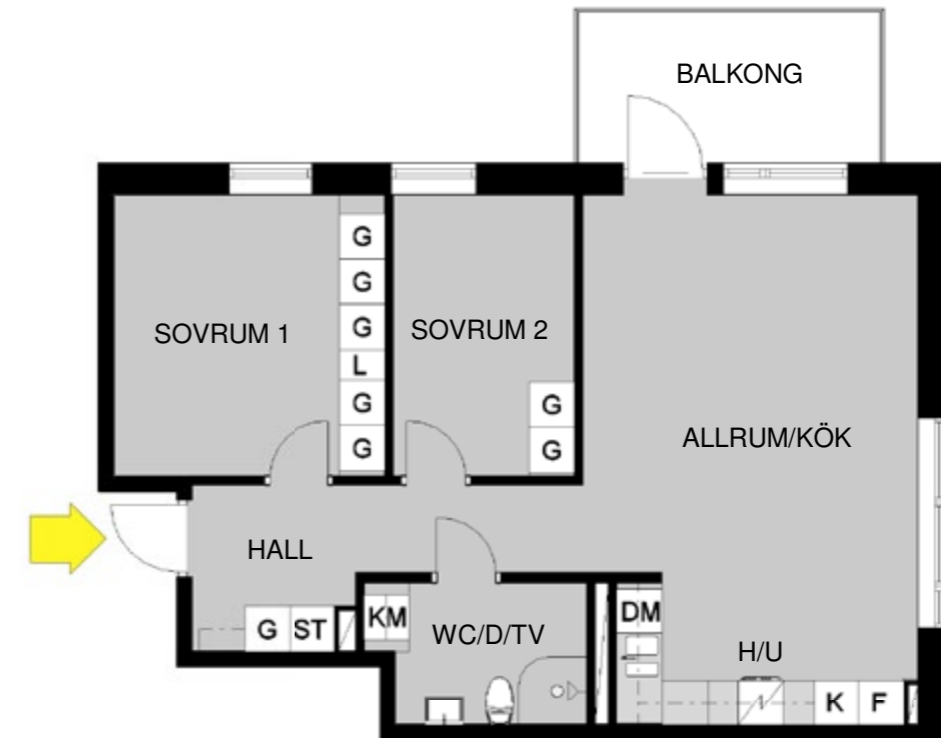


Kv. Holmen 5, Mjölbygatan 12

Lägenhet: 210-01-1-42

3 rum och kök ca 68 m<sup>2</sup>

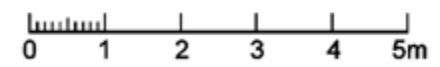
Hyra: 9.808 kr/mån (exkl. varmvatten och hushållsel)



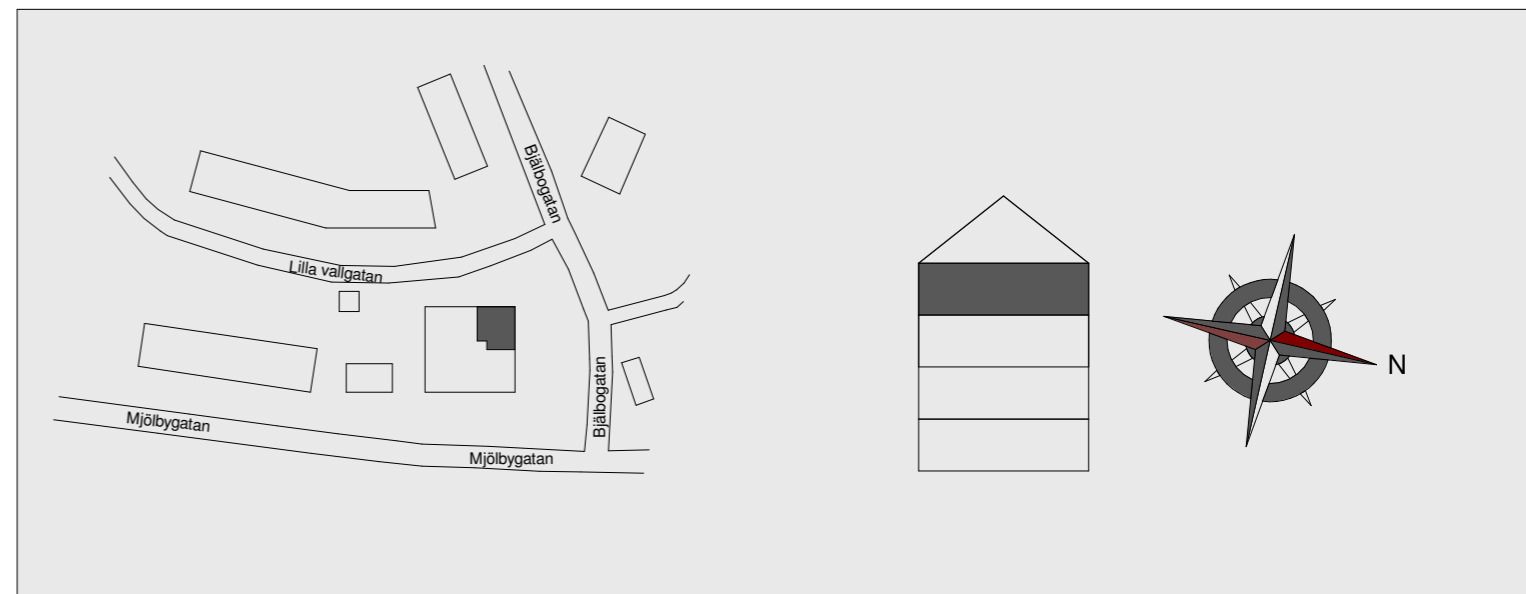
BETECKNINGAR:

G	GARDEROB	DM	DISKMASKIN
L	LINNESKÅP	KM	KOMBIMASKIN
K	KYLSKÅP	H/U	HÄLL/INBYGGNADSUGN
F	FRYS		
ST	STÄDSKÅP		

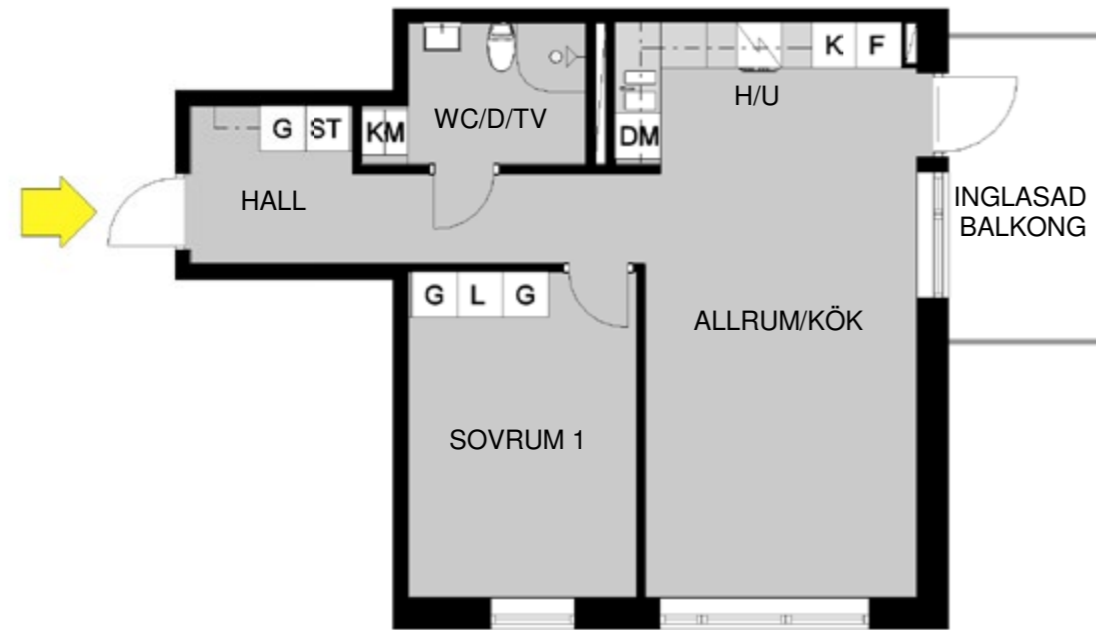
VISSA AVVIKELSER KAN FÖREKOMMA



Skala 1:100



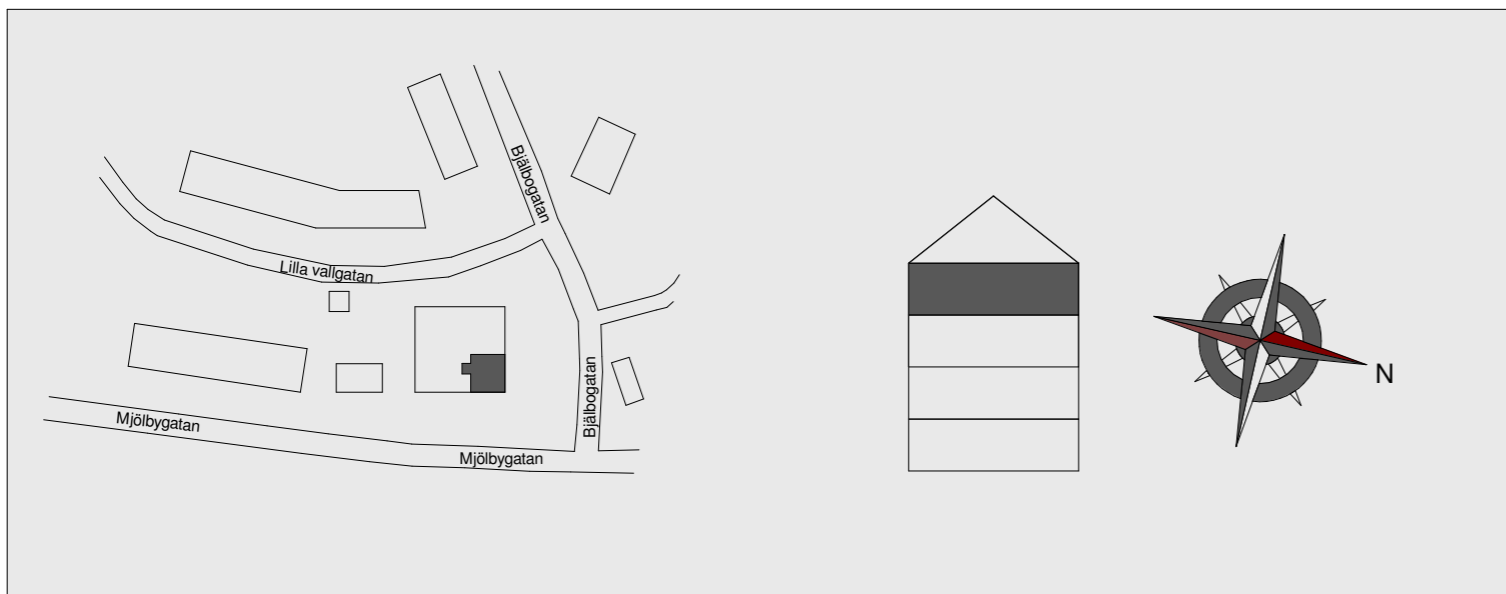
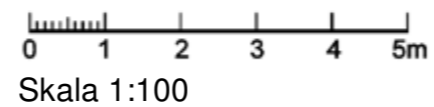
Kv. Holmen 5, Mjölbygatan 12  
Lägenhet: 210-01-1-43  
2 rum och kök ca 57 m<sup>2</sup>  
Hyra: 9.023 kr/mån (exkl. varmvatten och hushållsel)



BETECKNINGAR:

G	GARDEROB	DM	DISKMASKIN
L	LINNESKÅP	KM	KOMBIMASKIN
K	KYLSKÅP	H/U	HÄLL/INBYGGNADSUGN
F	FRYS		
ST	STÄDSKÅP		

VISSA AVVIKELSER KAN FÖREKOMMA



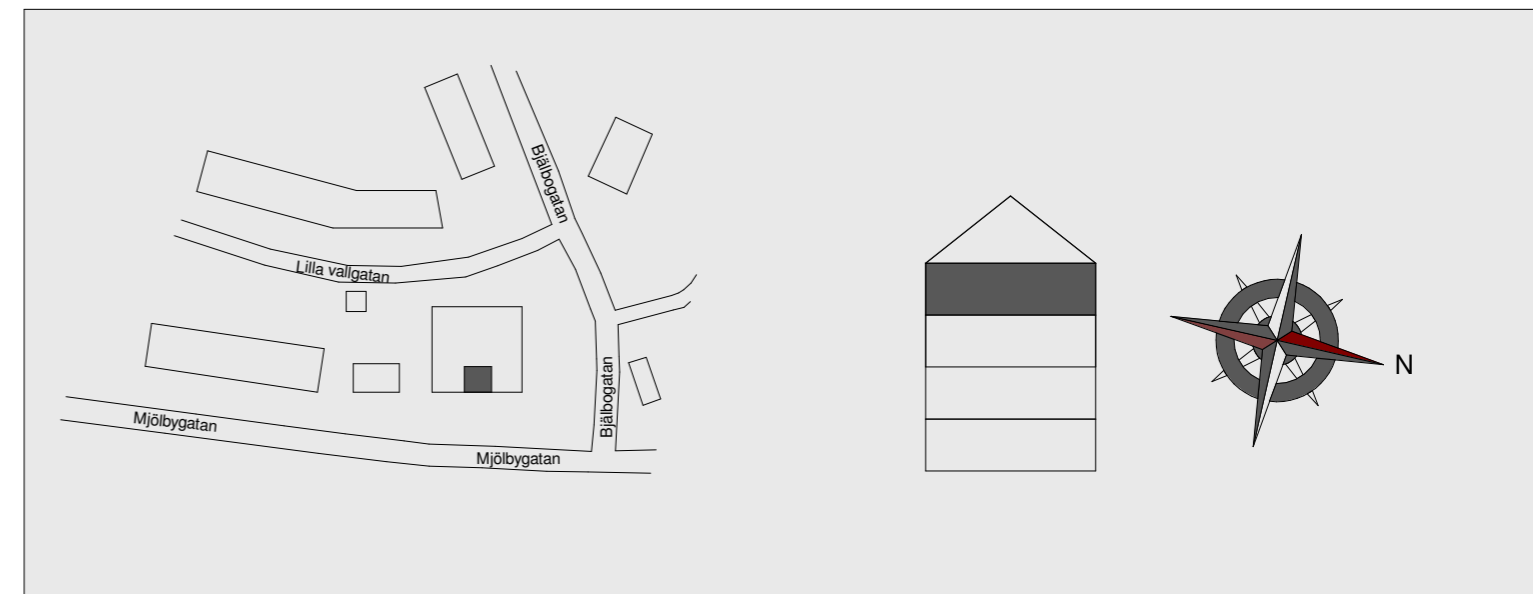
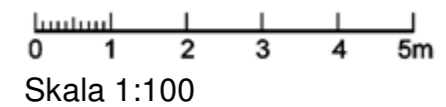
Kv. Holmen 5, Mjölbygatan 12  
Lägenhet: 210-01-1-44  
1 rum och kök ca 38 m<sup>2</sup>  
Hyra: 6.315 kr/mån (exkl. varmvatten och hushållsel)



BETECKNINGAR:

G	GARDEROB	DM	DISKMASKIN
L	LINNESKÅP	KM	KOMBIMASKIN
K	KYLSKÅP	H/U	HÄLL/INBYGGNADSUGN
F	FRYS		
ST	STÄDSKÅP		

VISSA AVVIKELSER KAN FÖREKOMMA



Kv. Holmen 5, Mjölbygatan 12

Lägenhet: 210-01-1-45

2 rum och kök ca 57 m<sup>2</sup>

Hyra: 8.573 kr/mån (exkl. varmvatten och hushållsel)



## Teknisk information

### Hyra

Hyrorna sätts i början av september och är klara innan uthyrning startar. I hyran ingår värme och kallvatten. Bostadsbolaget tillämpar individuell mätning och debitering av varmvatten som faktureras separat.

### Hushållsel

Hyresgästen tecknar eget abonnemang för el.

### Teknik

Uppvärmning sker med fjärrvärme och konventionella radiatorer på väggen. Ventilation sker via ett centralt ventilationsaggregat med värmeåtervinning.

### Kök

Köken har vita släta luckor, vitt kakel ovanför diskbänken och grå bänkskiva i laminat. Köket har också en inbyggnadsugn med varmluft och infälld glaskeramikhäll. Vitvaror som finns i lägenheten är diskmaskin samt kyl och frys.

### Badrum

Lägenheterna har helkaklade badrum med grått golv med komfortvärme och vita väggar. Här finns också tvättställ, WC och badrumsskåp med belysning och eluttag samt duschhörna med duschvägg i glas. Kombimaskin (tvättmaskin och torktumlare) ingår som standard.

### Lägenhetsförråd

Varje lägenhet har egen förråd (på 1,7-3 kvadratmeter beroende på lägenhetsstorlek) i separat hus på gården.

### Sophantering och miljö

Återvinningsstation med kärl för källsortering finns i egen byggnad i anslutning till huset. Hushållssoporna kastas i molok på bostadsområdet.

### Internet och tv

Alla lägenheter är uppkopplade till stadsnätet med fiber och har en egen mediacentral. Basutbudet med SVT-kanaler och TV4 ingår i hyran tillsammans med 1 Mb surf. Du kan själv teckna abonnemang för extra bredbandstjänster och ytterligare tv-kanaler via fiber. Nätverksuttag finns i vardagsrum och i varje sovrum.

### Mobiltäckning

Idag ställs höga krav på framför allt låg energianvändning i nybyggda hus, vilket gör att vi bygger täta hus med energieffektiva fönster. Det medför ibland problem med mobiltäckningen i lägenheterna.

### Balkong

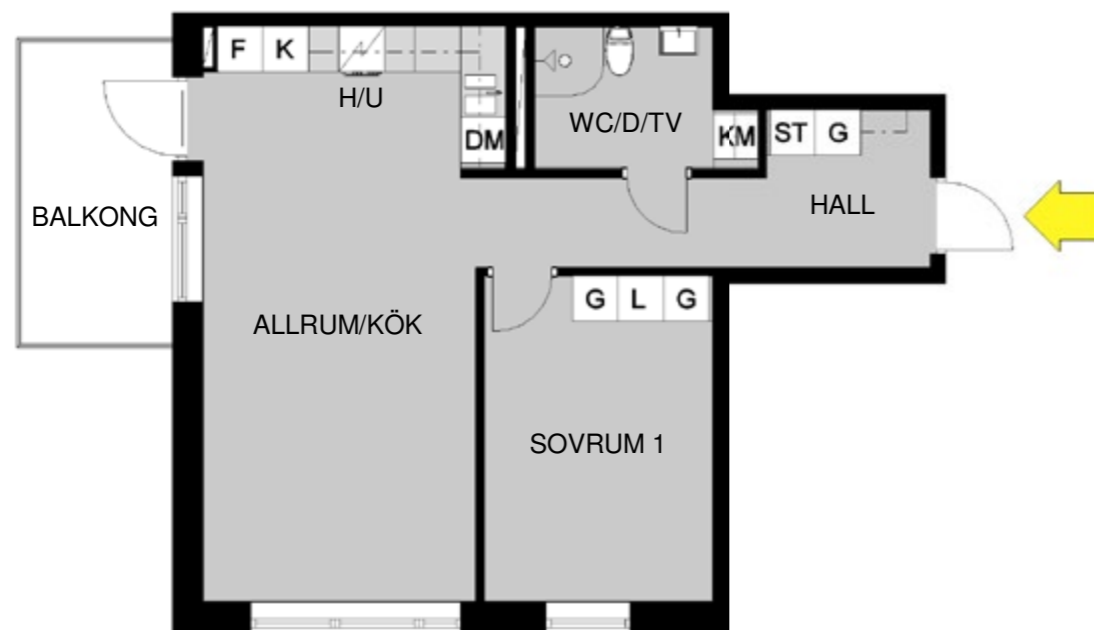
Till lägenheten hör en egen balkong som nås från lägenhetens vardagsrum. Fast belysning och ett eluttag finns på varje balkong. Tvåorna i norrläge har inglasade balkonger medan andra är öppna. Ytan på balkongerna är cirka 2x4 meter. Ettorna har inga balkonger.

### Parkering

Till området byggs en områdesparkering med totalt 19 platser som hyrs ut via securitas. Vi erbjuder ingen egen plats. Där kommer även att finnas 2 handikapparkeringar, 4 publika laddplatser och 3 platser med sms-betalning för gäster.

### Övrig information om lägenheterna

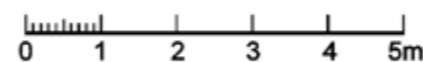
Lägenheterna har genomgående ekparkett utom i hallen vid entrén där det är klinkergolv. Lägenheten har genomgående vitmålade väggar och fönsterbänkarna är i ljusgrå kalksten.



### BETECKNINGAR:

G	GARDEROB	DM	DISKMASKIN
L	LINNESKÅP	KM	KOMBIMASKIN
K	KYLSKÅP	H/U	HÄLL/INBYGGNADSUGN
F	FRYS		
ST	STÄDSKÅP		

VISSA AVVIKELSER KAN FÖREKOMMA



Skala 1:100

